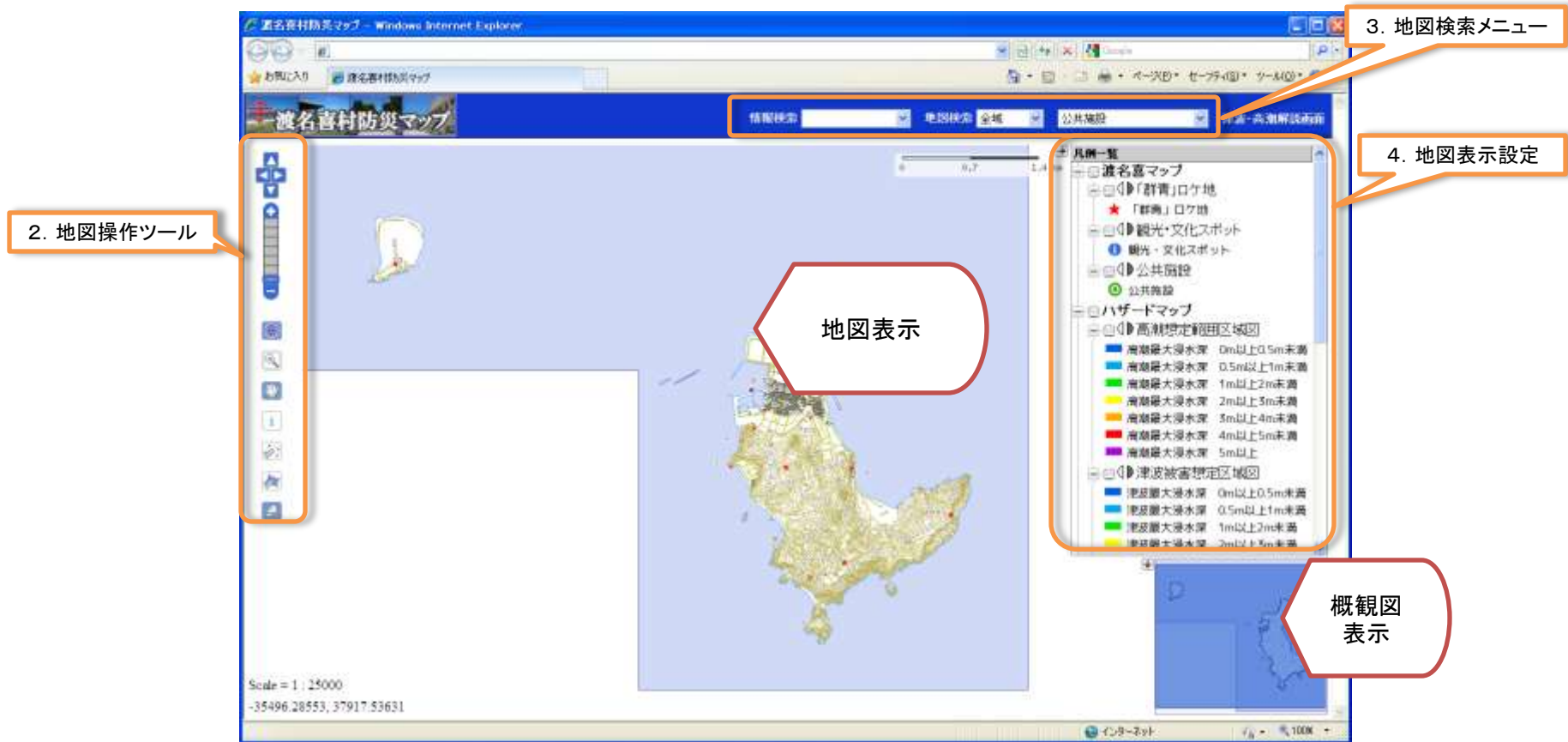


1. 渡名喜村防災マップ画面構成

- 渡名喜村防災マップを起動すると、以下の画面が現れます。

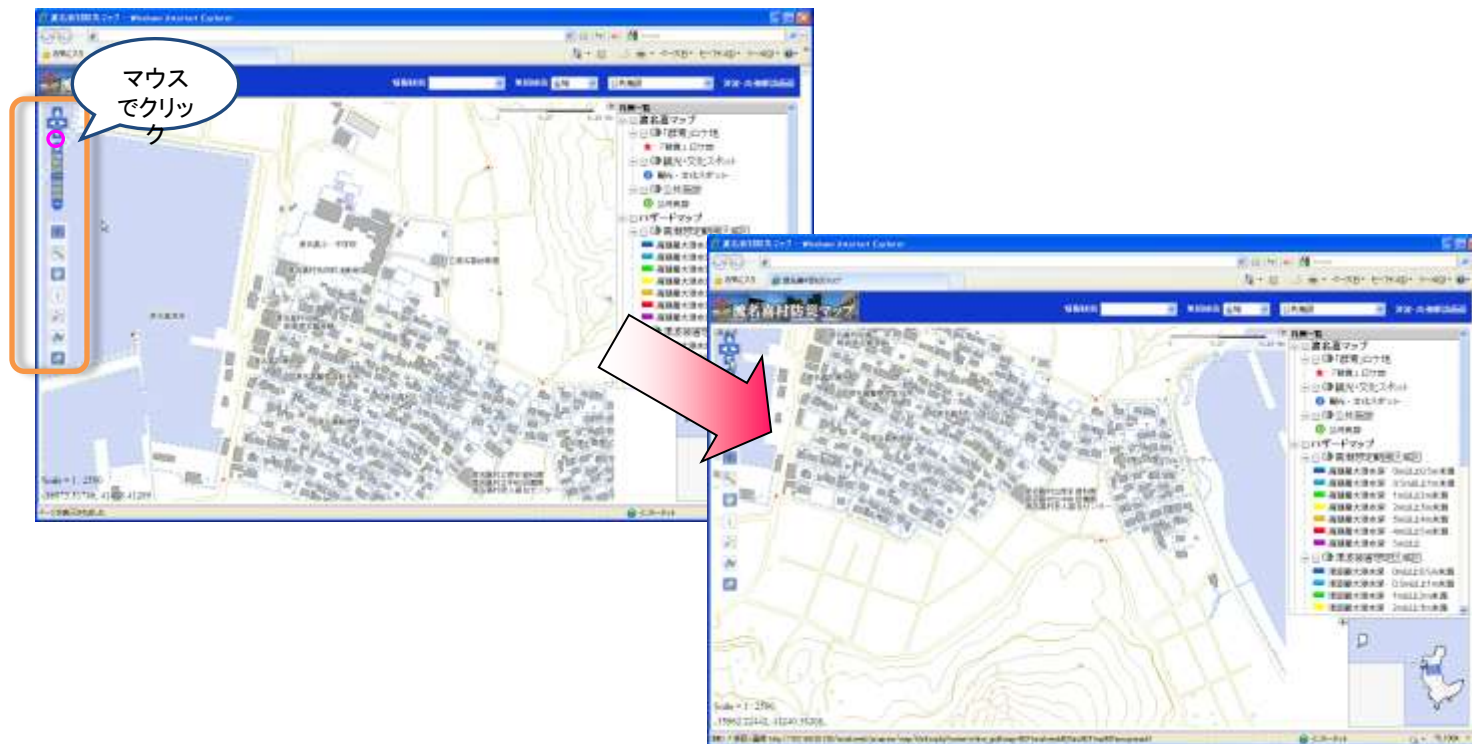


2. 地図操作ツール

- 定率移動


地図操作ツールにあるアイコン ▲ をクリックする毎に上方向に移動します。


アイコン ▶ をクリックする毎に右方向、▼ をクリックする毎に下方向、◀ をクリックする毎に左方向に地図が移動します。

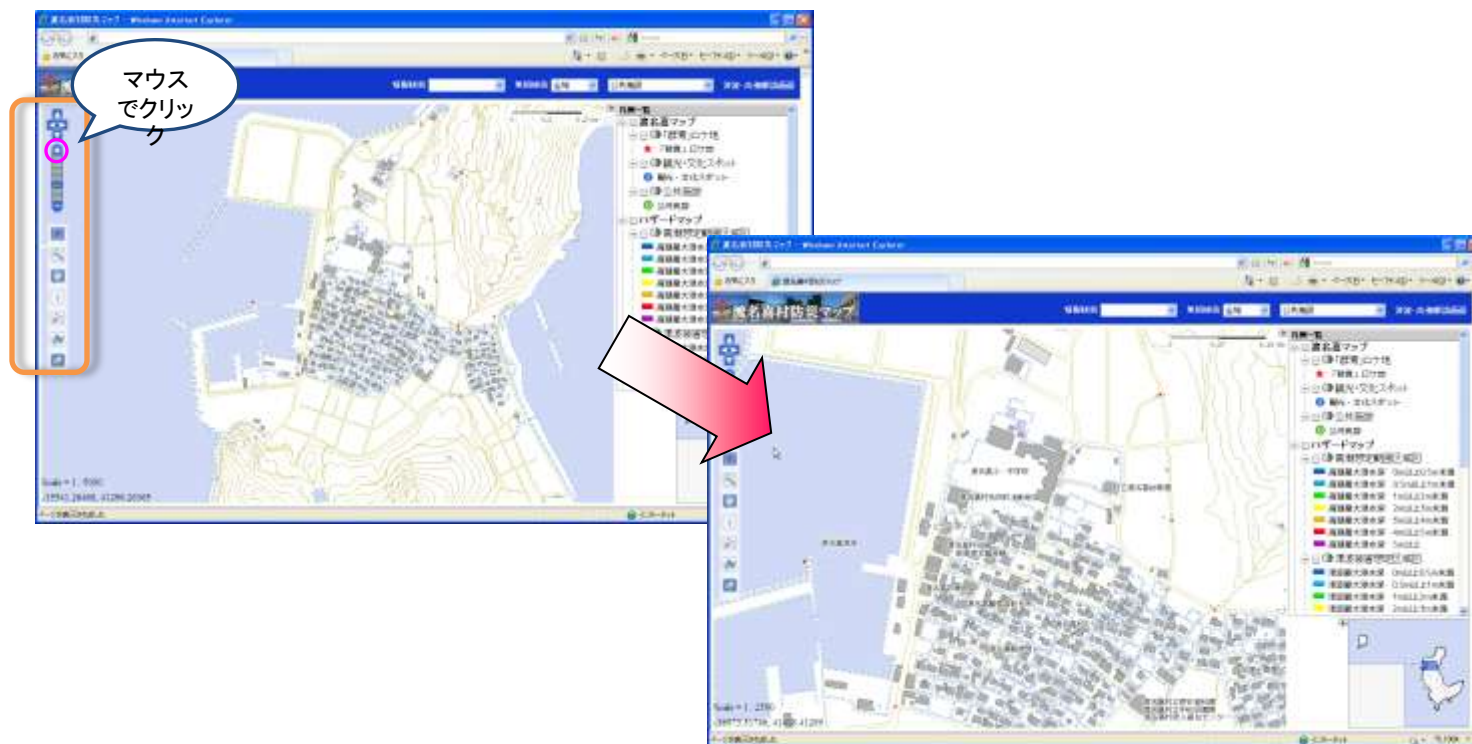


2. 地図操作ツール

- 定率拡大・縮小

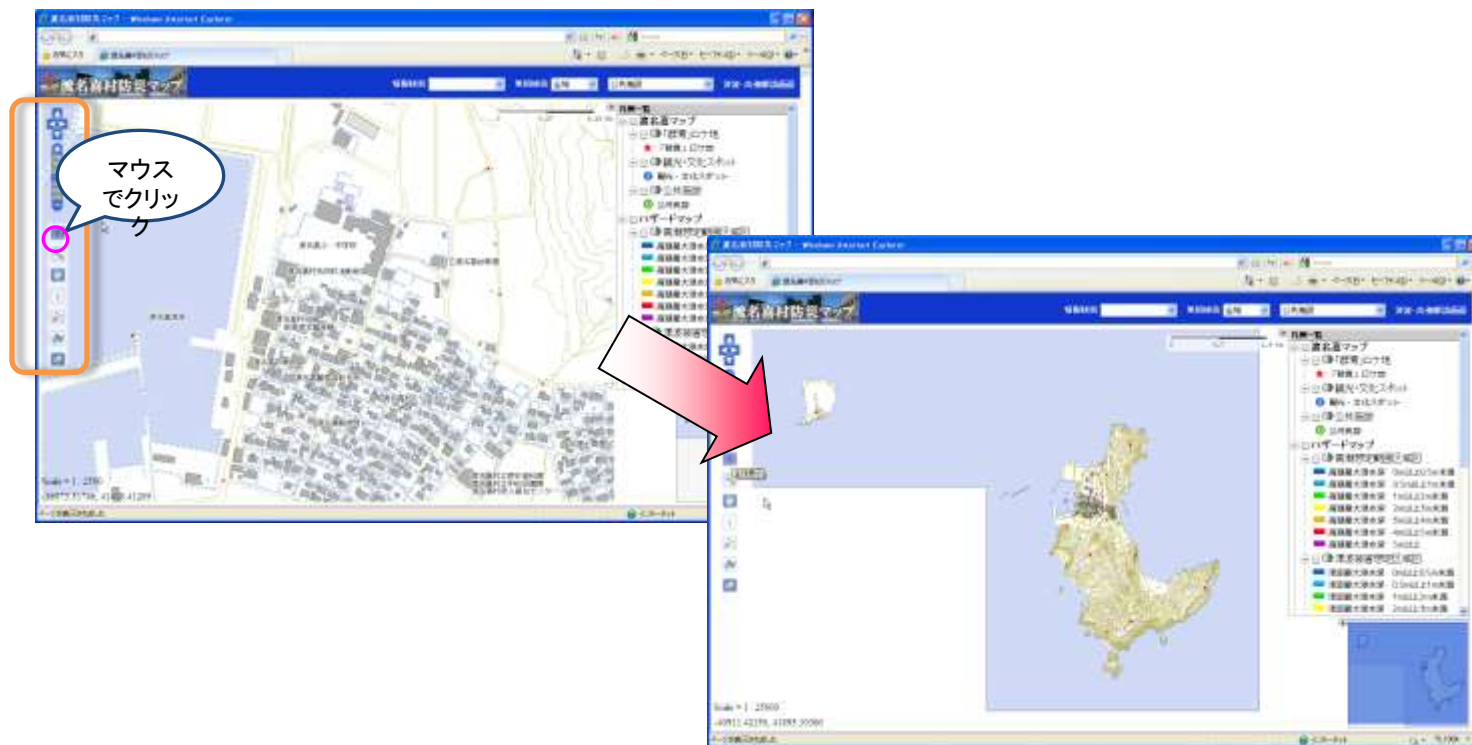
地図操作ツールにあるアイコン  をクリックする毎に、地図を順次拡大します。

アイコン  をクリックする毎に、地図を順次縮小します。





2. 地図操作ツール

- 全体表示
地図操作ツールにあるアイコン ▲ をクリックすると全体表示になります。

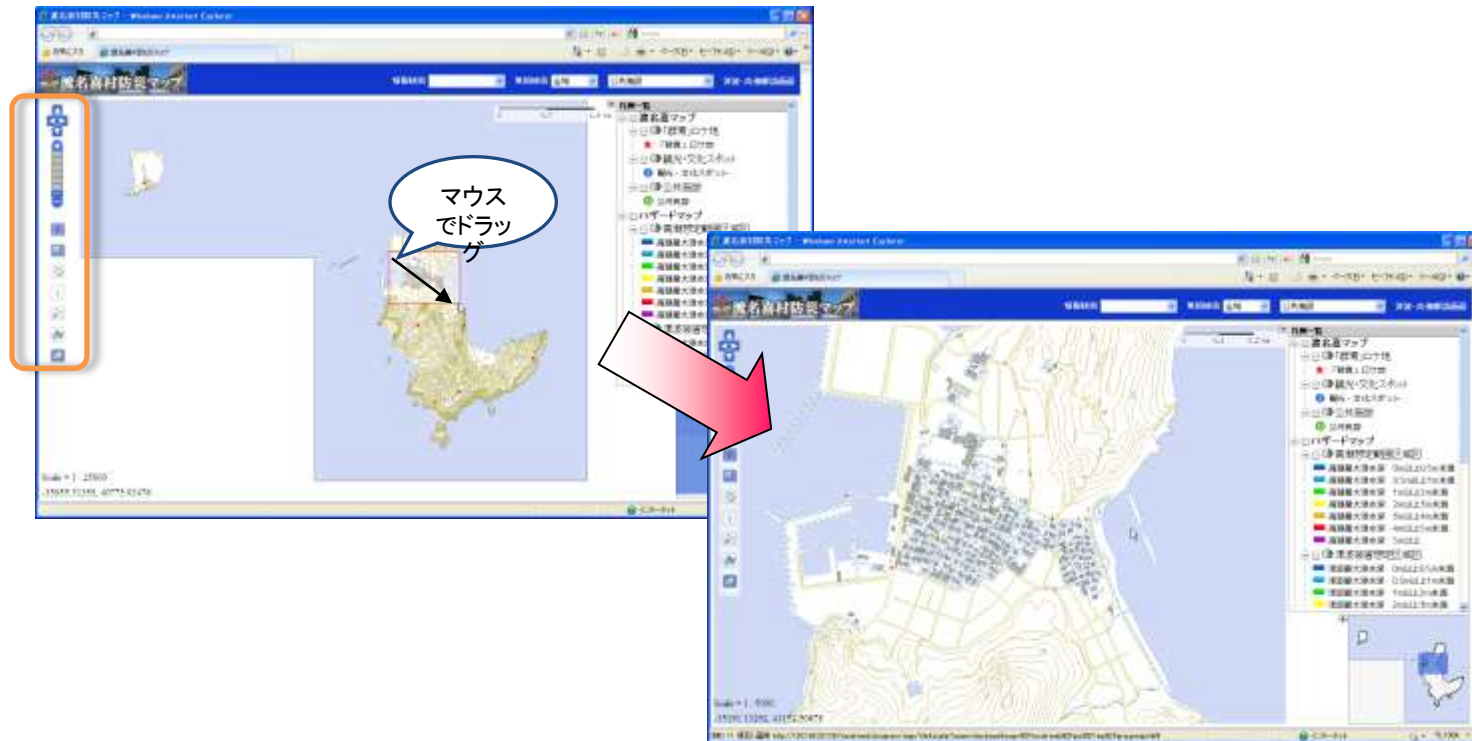


2. 地図操作ツール

- 範囲指定拡大



地図操作ツールにあるアイコン  をクリックします。アイコンが  に変わります。

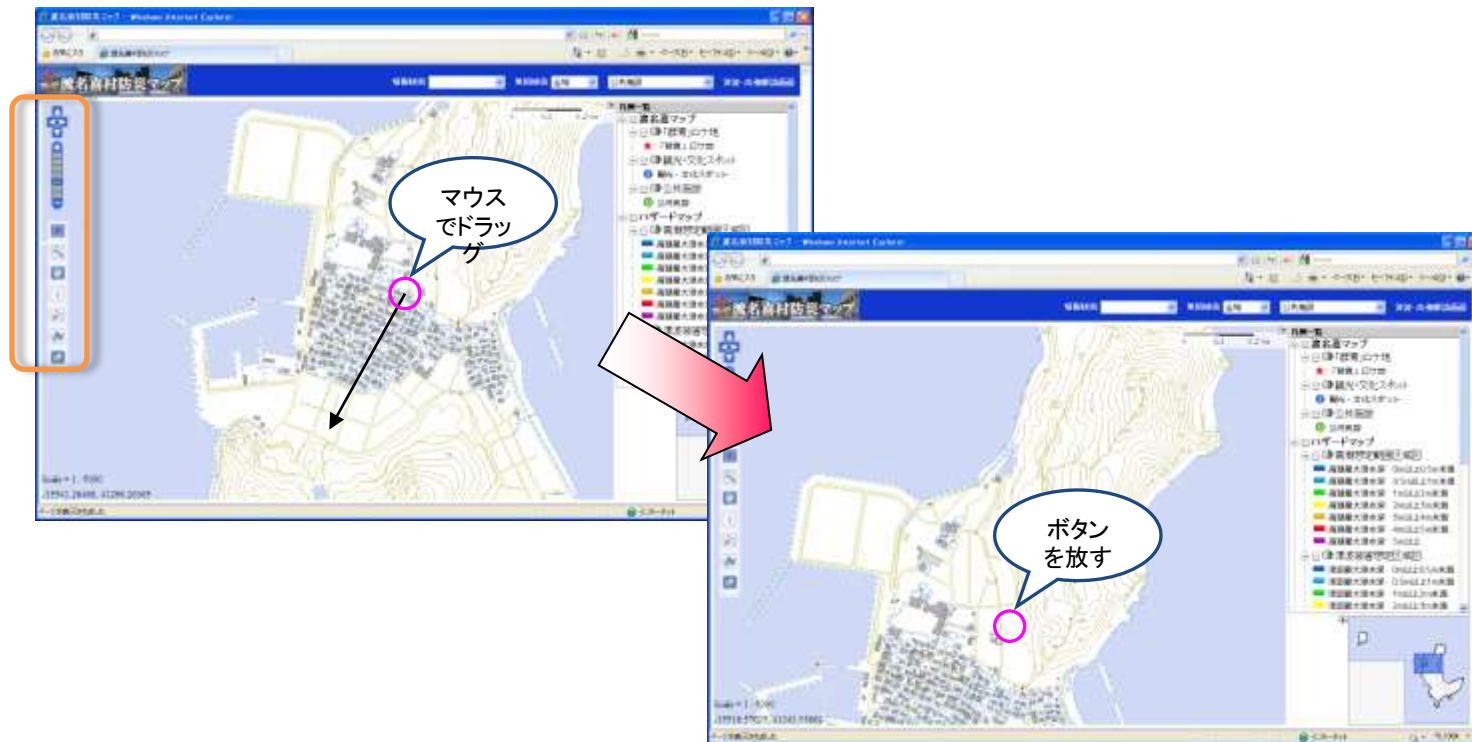
画面に表示したい範囲を、マウスで地図上をドラッグ(クリックしたまま右下に移動)して範囲を指定します。



2. 地図操作ツール





- 移動(ドラッグ)

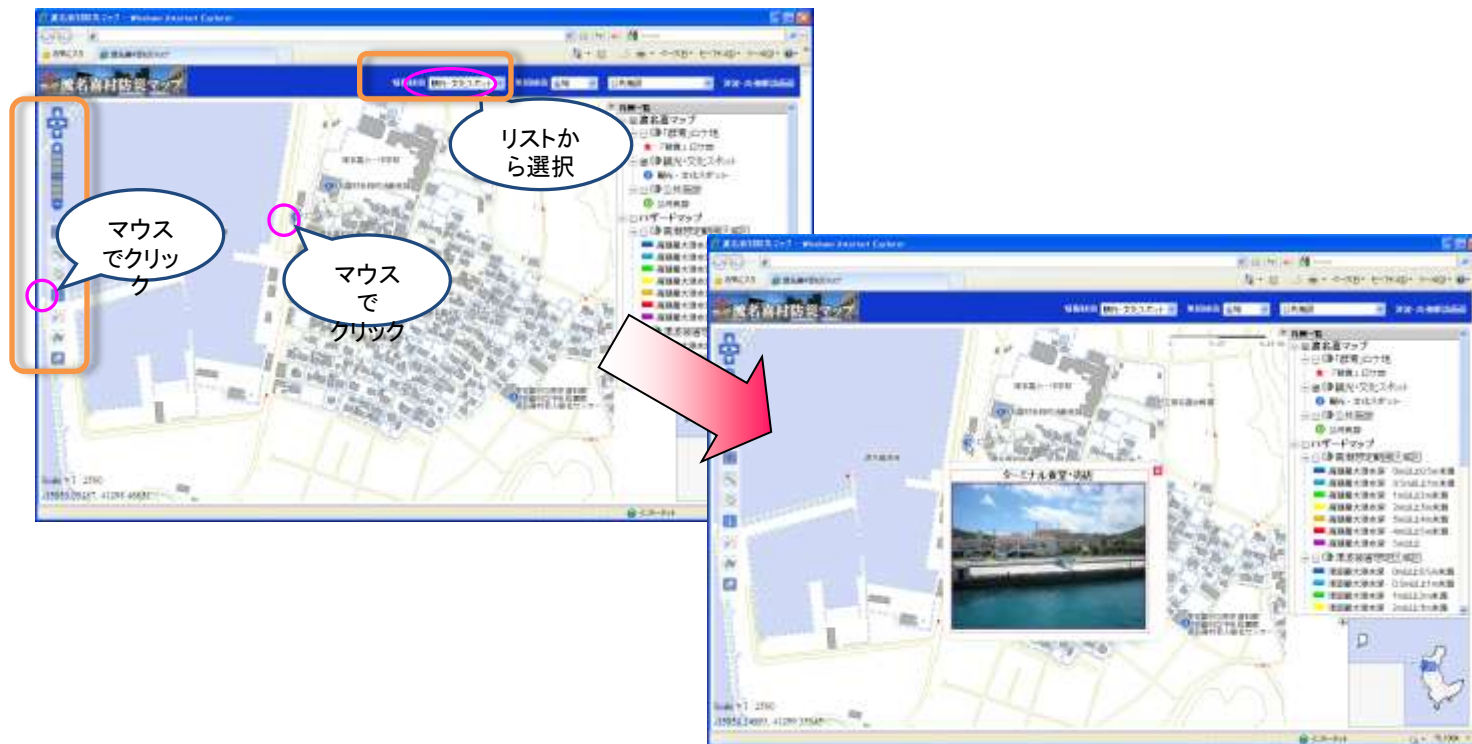
地図操作ツールにあるアイコン  をクリックします。アイコンが  に変わります。地図上でクリックしたまま、マウスを移動します。マウスのボタンを放すと、移動が終了します。



2. 地図操作ツール



- 情報検索


地図操作ツールにあるアイコン  をクリックします。アイコンが  に変わります。地図検索メニューにある「情報検索」リストから、検索したい情報を選択します。地図上に表示されているマーク(★ )をクリックすると、情報が表示されます。

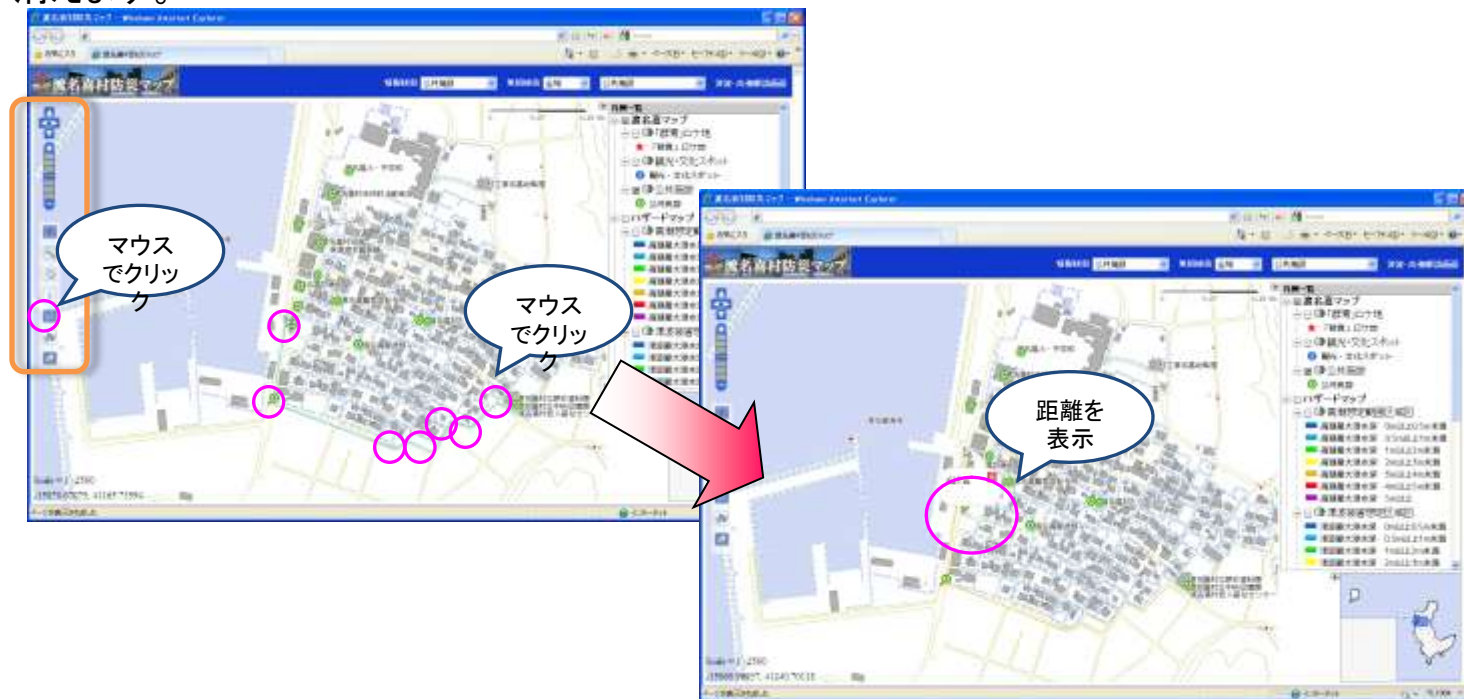


2. 地図操作ツール

- 距離計測




地図操作ツールにあるアイコン をクリックします。アイコンが に変わります。

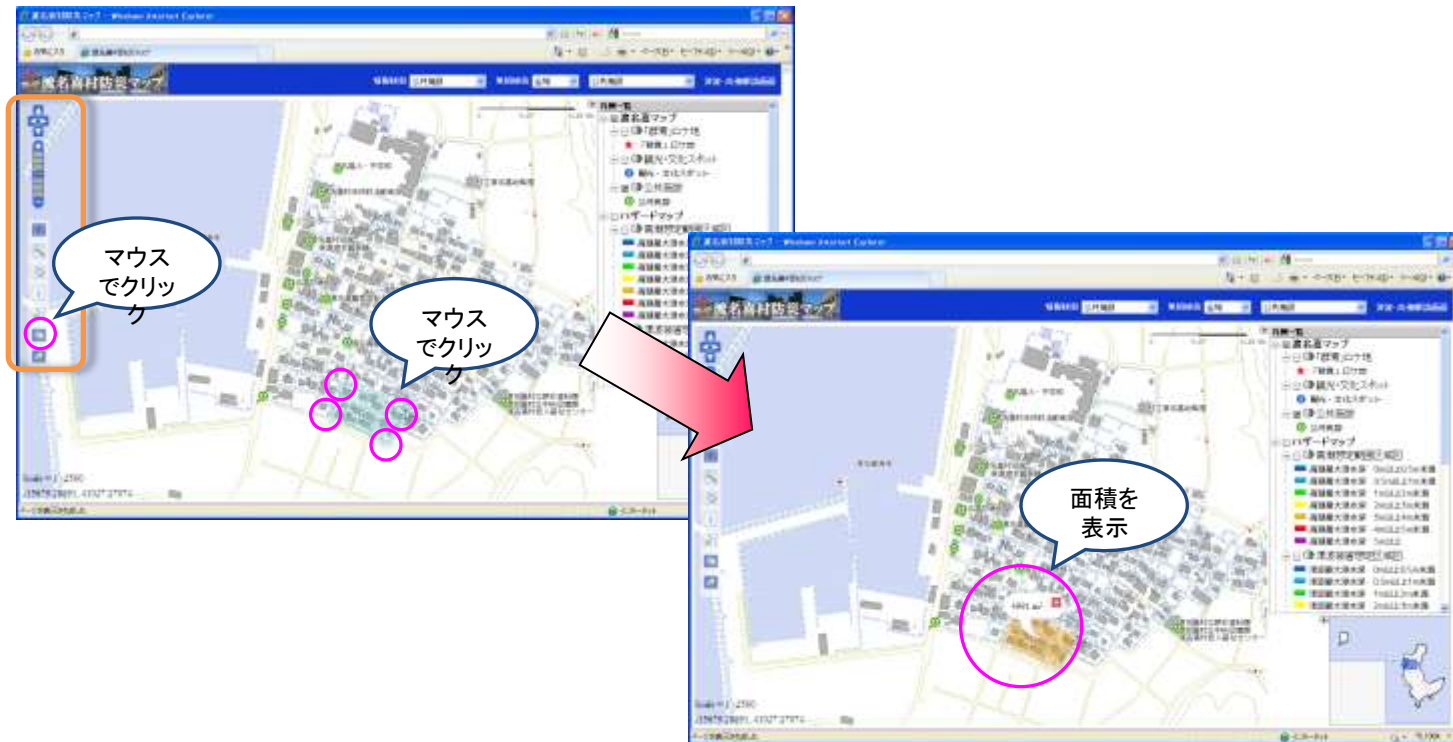
地図上で、距離を計測する始点をクリックします。計測する始点と終点の間が直線ではないときは、中間点をクリックします。終点はダブルクリックすると、情報が表示されます。 をクリックすると表示が消えます。



2. 地図操作ツール


- 面積計測

地図操作ツールにあるアイコン をクリックします。アイコンが に変わります。地図上で、面積を計測する始点をクリックします。計測する範囲の頂点をクリックします。終点をダブルクリックすると、情報が表示されます。 をクリックすると表示が消えます。



2. 地図操作ツール

- 印刷

地図操作ツールにあるアイコン  をクリックします。

ファイルの種類を選択する画面が表示されます。種類選択後、ダウンロードボタンを押します。

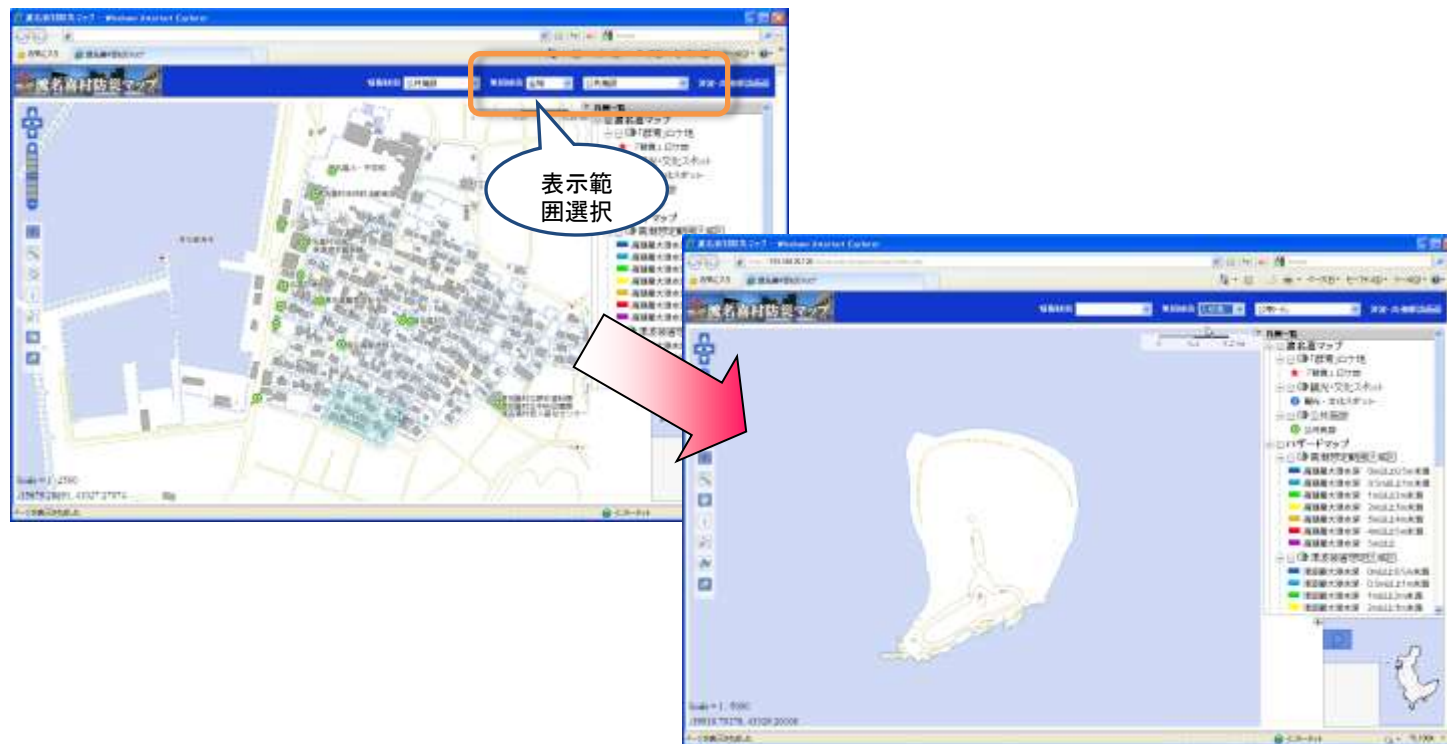
画像形式 (JPEG、PNG、GIS、GeoTiff) の場合、ブラウザ・画像ビューアで表示されます。

PDF形式の場合、タイトルを入力する画面が表示されます。OKボタンを押すとPDFが表示されます。



3. 地図検索メニュー

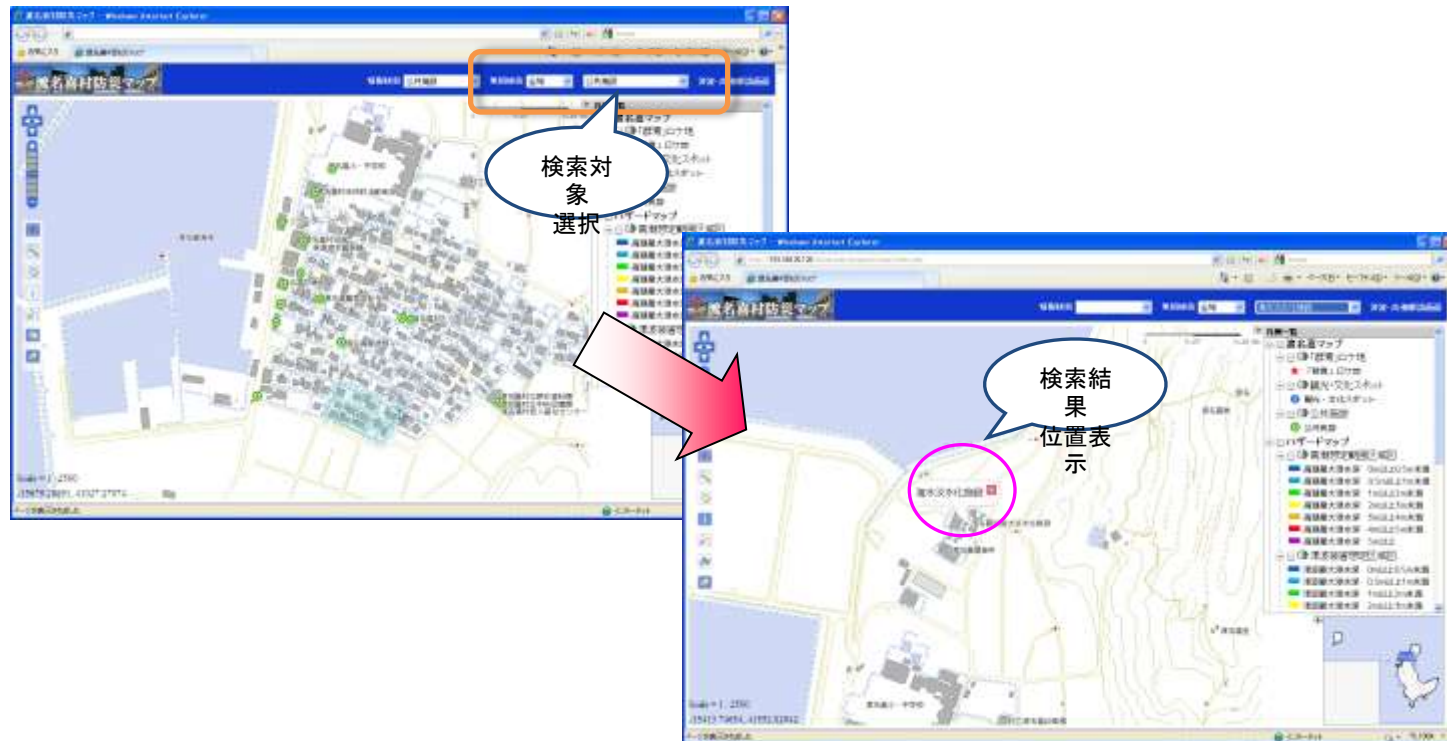
- 地図検索
地図検索メニューで「地図検索」の左側リスト(全域、渡名喜島、入砂島)を選択すると、
選択した範囲を表示します。



3. 地図検索メニュー

- 地図検索

地図検索メニューで「地図検索」の右側リストから検索したい施設を指定します。選択した施設を地図の中心に表示します。また、施設の名称を情報表示します。
✖をクリックすると情報表示が消えます。



4. 地図表示設定

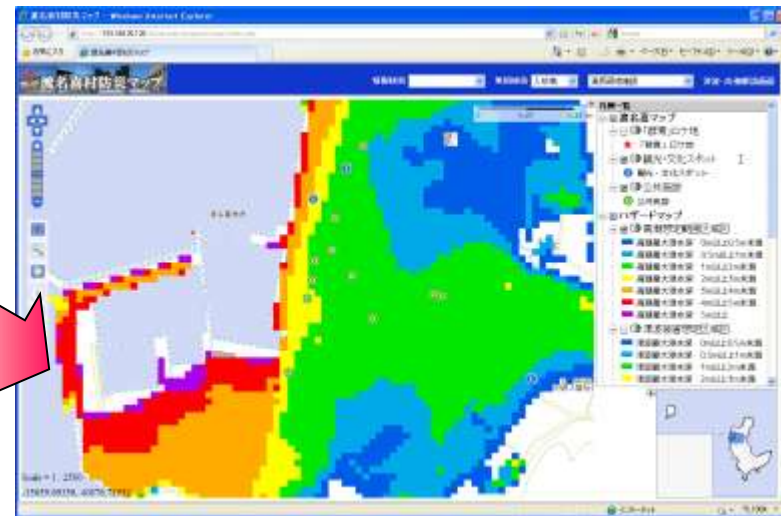
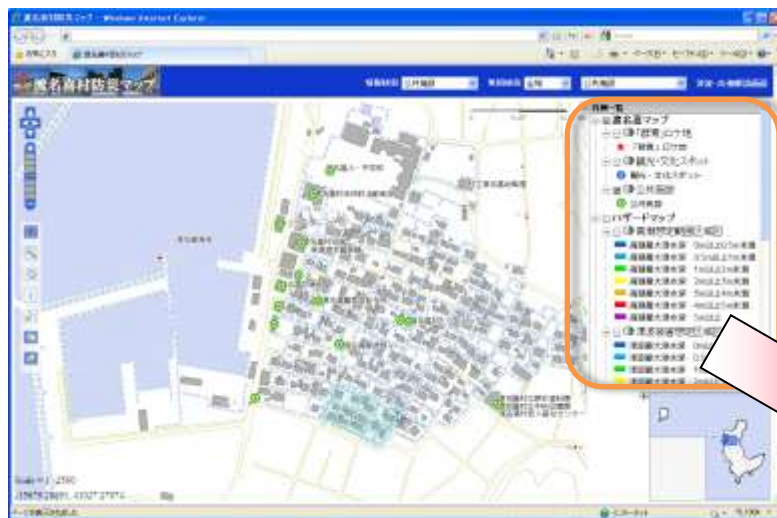
- 地図表示設定 表示ON・OFF

凡例一覧には、地図に表示するレイヤがツリー形式で表示されています。

レイヤ名の前にある をクリックすると のように表示が変わります。

またグループとなっているレイヤ(渡名喜マップ、ハザードマップ、地形図)をクリックすると のように表示が変わり、グループ内のレイヤがすべて になり、地図表示されます。

グループレイヤが のように表示されている場合は、グループ内に表示・非表示のレイヤが混在している状態を表しています。



4. 地図表示設定

- 地図表示設定 透過率変更

凡例一覧には、地図に表示するレイヤがツリー形式で表示されています。

レイヤ名のある ◻ をクリックする毎にそのレイヤの透過率が上がり、地形図や航空写真が見えるように変化していきます。

レイヤ名のある ▾ をクリックする毎にそのレイヤの透過率が下がり、地形図や航空写真が見えなくなるように変化していきます。

